

SELF-ERECTING TOWER CRANE

**Specifications:**

- ▶ Max jib length: 40,00 m
- ▶ Capacity at max length: 1,00 t
- ▶ Max capacity: 4,00 t

CONTENTS

Inhalt · Contenu · Contenido · Indice · Sumário · Содержание

Page · Seite · Page · Página · Pagina · Página · Страница:

Load Diagram · Lastkurven · Courbes de charges · Curvas de cargas · Diagramma di portata · Diagrama de carga · Диаграмма грузоподъёмности	3
Mechanisms · Antriebe · Mécanismes · Mecanismos · Meccanismi · Mecanismo · Механизм	4
Transportation · Transport · Transport · Transporte · Trasporto · Transporte · Транспортировка	5

KEY

Zeichenerklärung · Légende · Leyenda · Legenda · Legenda · Условные обозначения



Hoisting · Heben · Levage · Elevación · Sollevamento · Elevação · Подъем



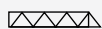
Trolleying · Katzfahren · Distribution · Distribución · Traslazione carrello · Distribuição · Передвижение каретки



Slewing · Schwenken · Orientation · Orientació · Rotazione · Giro · Поворот

H

Max. under hook height · Höchste Hakenhöhe · Hauteur maxi, sous crochet · Maxima altura bajo gancho · Altezza max. sotto gancio · Alt. máx. sob o gancho · Макс высота крюка

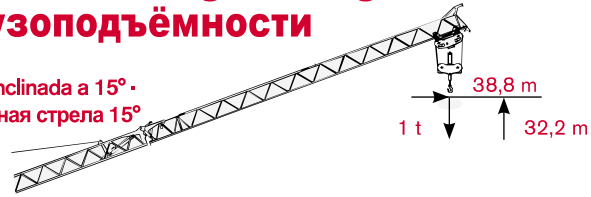


Jib · Ausleger · Flèche · Pluma · Braccio · Lança · Стрела

LOAD DIAGRAM

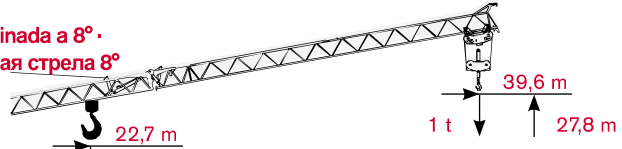
Lastkurven · Courbes de charges · Curvas de cargas · Diagramma di portata · Diagrama de carga · Диаграмма грузоподъёмности

Raised jib 15° · Auslegersteilstellung 15° · Flèche relevée à 15° · Pluma inclinada a 15° · Braccio impennato 15° · Lança levantada 15° · Поднятая вспомогательная стрела 15°



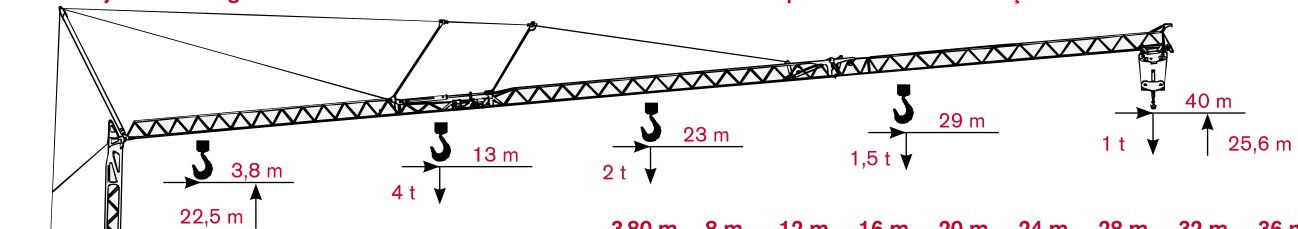
1,0 t	-	t	1,00	1,00	1,00	1,00	1,00	1,00	1,00	1,00	1,00	1,00	1,00
			3,80 m	8 m	12 m	16 m	20 m	24 m	28 m	32 m	36 m	38,80 m	

Raised jib 8° · Auslegersteilstellung 8° · Flèche relevée à 8° · Pluma inclinada a 8° · Braccio impennato 8° · Lança levantada 8° · Поднятая вспомогательная стрела 8°

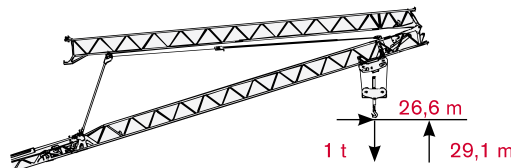
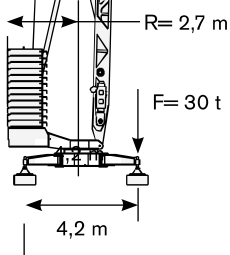


2,0 t	→ 22,70 m	t	2,00	2,00	2,00	2,00	2,00	1,88	1,56	1,32	1,13	1,00	
			3,80 m	8 m	12 m	16 m	20 m	24 m	28 m	32 m	36 m	39,60 m	

Maximum jib · Ausladung · Flèche étendu · Pluma extendida · Braccio massimo · Comprimento máximo da lança auxiliar · Максимальный вылет стрелы

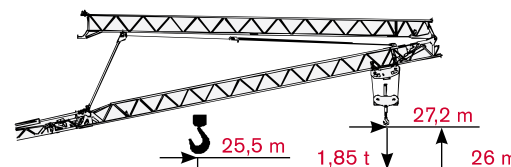


4,0 t	→ 13,00 m	t	4,00	4,00	4,00	3,18	2,40	1,89	1,57	1,37	1,20	1,00	
			3,80 m	8 m	12 m	16 m	20 m	24 m	28 m	32 m	36 m	40 m	



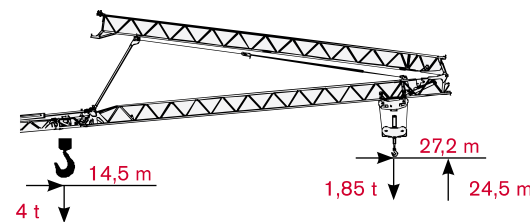
Folded and raised jib 15° · Ausleger eingeklappt in Steilstellung 15° · Flèche repliée et relevée à 15° · Pluma inclinada y cerrada a 15° · Braccio ripiegato impennato 15° · Lança levantada e recolhida 15° · Сложенная и поднятая вспомогательная стрела 15°

1,0 t	→ -	t	1,00	1,00	1,00	1,00	1,00	1,00	1,00				
			3,80 m	8 m	12 m	16 m	20 m	24 m	26,60 m				



Folded and raised jib 8° · Ausleger eingeklappt in Steilstellung 8° · Flèche repliée et relevée à 8° · Pluma inclinada y cerrada a 8° · Braccio ripiegato impennato 8° · Lança levantada e recolhida 8° · Сложенная и поднятая вспомогательная стрела 8°

2,0 t	→ 22,50 m	t	2,00	2,00	2,00	2,00	2,00	2,00	2,00	1,85			
			3,80 m	8 m	12 m	16 m	20 m	24 m	27,20 m				






Folded jib · Ausleger eingeklappt · Flèche repliée · Pluma cerrada · Braccio ripiegato · Lança auxiliar recolhida · Сложенная вспомогательная стрела

4,0 t	→ 14,50 m	t	4,00	4,00	4,00	3,56	2,71	2,18	1,85				
			3,80 m	8 m	12 m	16 m	20 m	24 m	27,20 m				

MECHANISMS

Antriebe · Mécanismes · Mecanismos · Meccanismi · Mecanismo · Механизм

		m/min	kg	kW	m/min	kg	kW
Hoisting · Heben · Levage · Elevación · Sollevamento · Elevação · Подъем		0 → 6	2000	8,8	0 → 3	4000	8,8
		6 → 23	2000		3 → 11,5	4000	
		23 → 46	1000		11,5 → 23	2000	
Trolleying · Katzfahren · Distribution · Distribución · Traslazione carrello · Distribuição · Передвижение каретки		0 → 16 → 46		3	0 → 16 → 46		3
Slewing · Schwenken · Orientation · Orientació · Rotazione · Giro · Поворот		0 → 0,2 → 0,8 tr/min · U/min · rpm			60 Nm		
Erection · Montage · Montage · Montaje · Montaggio · Montagem · Сборка							2,2
Power requirements · Anschlußwert · Puissance électrique nécessaire · Potencia electrica necesaria · Potenza elettrica necessaria · Requisitos de energia · Требования по питанию							20 kVA
Main supply · Netzstrom · Réseau · Alimentación · Rete elettrica · Fonte de alimentação · Основной источник							400 V · 50 Hz
Completion ballast · Gegenballast Beton · Lest d'appoint · Lastre de finalización · Zavorra di completamento · Contrapesos completos · Сборочный балласт							13 x 1550 kg
Crane weight (Base ballast included) · Kranegewicht (inkl. Grundballast) · Poids de la grue (Lest de base incluse) · Peso della gru (L'astre de base incluida) · Peso gru (Zavorra di base inclusa) · Peso da Grua (Contrapeso base incluso) · Для перевозки на трейлере, включая сборочный балласт							20930 kg

Dimensions · Maße · Dimensions · Dimensiones · Ingombri · Dimensões · Размеры

