

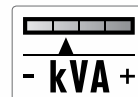
SELF-ERECTING TOWER CRANE

Specifications:

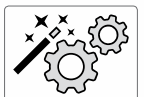
- ▶ Max jib length: 40,0 m
- ▶ Capacity at max length: 1,15 t
- ▶ Max capacity: 4,40 t



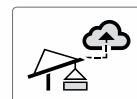
Power Plus



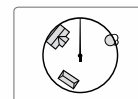
Power Match



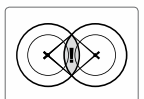
Easy Setup



T-Link



Zoning

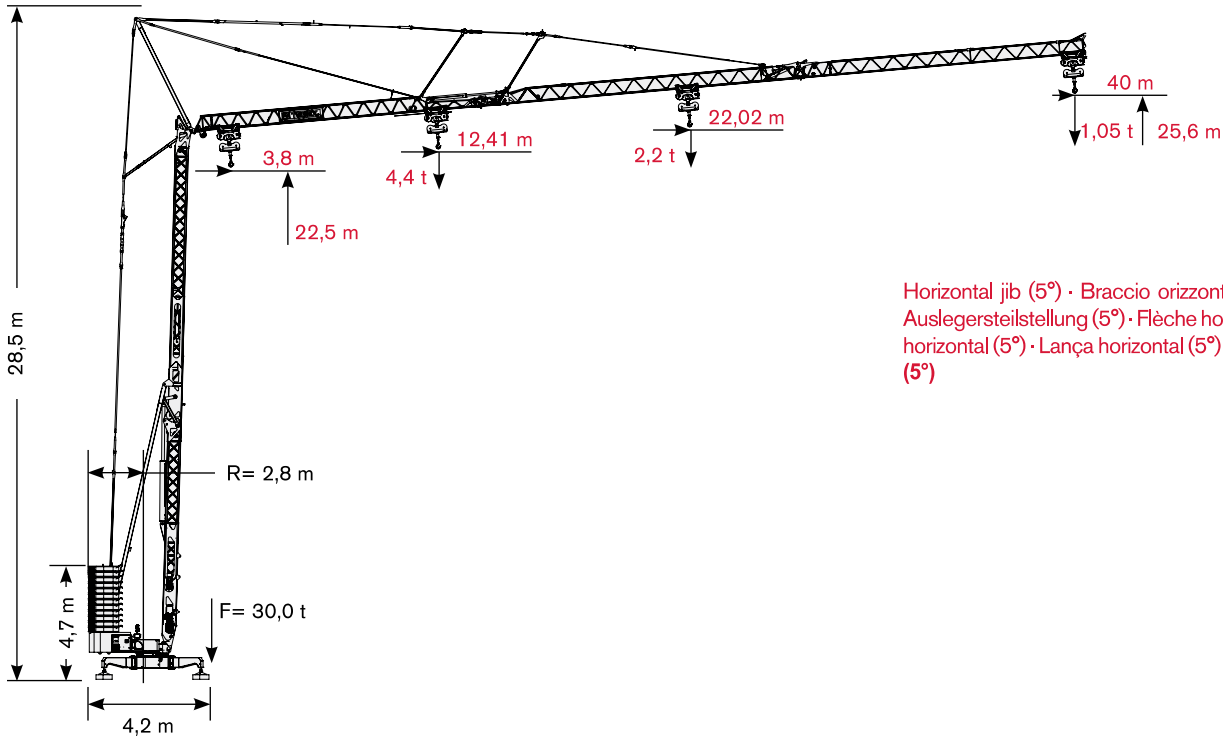


Anticollision

WORKS FOR YOU.™

LOAD DIAGRAM

Diagramma di portata · Lastkurven · Courbes de charges · Curvas de cargas · Diagrama de carga · Диаграмма грузоподъёмности



Horizontal jib (5°) · Braccio orizzontale (5°) · Horizontal Auslegersteilstellung (5°) · Flèche horizontale (5°) · Pluma horizontal (5°) · Lança horizontal (5°) · горизонтальный (5°)

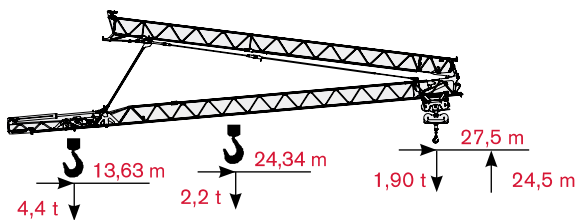
Maximum jib · Sbraccio massimo · Max. Ausleger · Flèche maxi · Pluma maxima · Lança maxima · макси-мальный вылет стрелы

	3,8 m	6 m	8 m	10 m	12 m	14 m	16 m	18 m	20 m	22 m	24 m	26 m	28 m	30 m	32 m	34 m	36 m	38 m	40 m
2,2 t	22,02 m	2,20	2,20	2,20	2,20	2,20	2,20	2,20	2,20	2,20	1,98	1,80	1,64	1,51	1,39	1,29	1,20	1,12	1,05
4,4 t	12,41 m	4,40	4,40	4,40	4,40	3,80	3,23	2,80	2,47	2,20	1,98	1,80	1,64	1,51	1,39	1,29	1,20	1,12	1,05

TEREX POWER PLUS

2,2 t	22,66 m	2,20	2,20	2,20	2,20	2,20	2,20	2,20	2,20	2,20	2,06	1,88	1,73	1,60	1,49	1,39	1,30	1,22	1,15
4,4 t	12,41 m	4,40	4,40	4,40	4,40	3,82	3,27	2,85	2,53	2,27	2,06	1,88	1,73	1,60	1,49	1,39	1,30	1,22	1,15

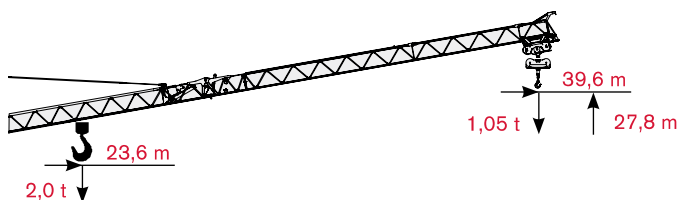
Folded jib · Braccio ripiegato · Ausleger eingeklappt · Flèche repliée · Pluma cerrada · Lança auxiliar recolhida · Сложенная вспомогательная стрела



	3,8 m	6 m	8 m	10 m	12 m	14 m	16 m	18 m	20 m	22 m	24 m	26 m	27,5 m
2,2 t	24,34 m	2,20	2,20	2,20	2,20	2,20	2,20	2,20	2,20	2,20	2,20	2,03	1,90
4,4 t	13,63 m	4,40	4,40	4,40	4,40	4,40	4,26	3,63	3,15	2,78	2,48	2,24	2,03

TEREX POWER PLUS

2,2 t	25,14 m	2,20	2,20	2,20	2,20	2,20	2,20	2,20	2,20	2,20	2,20	2,11	2,00
4,4 t	13,63 m	4,40	4,40	4,40	4,40	4,40	4,26	3,66	3,20	2,84	1,86	2,31	2,11

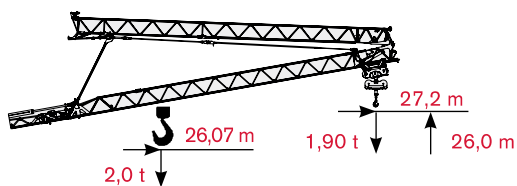


Raised jib 10° · Braccio impennato 10° · Auslegersteilstellung 10° · Flèche relevée à 10° · Pluma inclinada a 10° · Lança levantada 10° · Поднятая вспомогательная стрела 10°

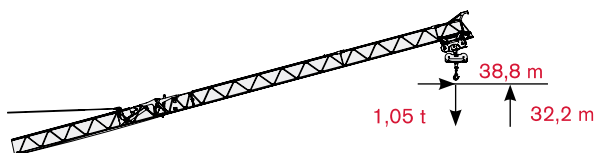
Maximum jib · Sbraccio massimo · Max. Ausleger · Flèche maxi · Pluma maxima · Lança maxima · макси-мальный вылет стрелы

			3,8 m	6 m	8 m	10 m	12 m	14 m	16 m	18 m	20 m	22 m	24 m	26 m	28 m	30 m	32 m	34 m	36 m	38 m	39,6 m	
2,0 t	→	23,6 m	t	2,00	2,00	2,00	2,00	2,00	2,00	2,00	2,00	2,00	2,00	1,96	1,78	1,62	1,49	1,38	1,28	1,19	1,11	1,05

Folded jib · Braccio ripiegato · Ausleger eingeklappt · Flèche repliée · Pluma cerrada · Lança auxiliar recolhida · Сложенная вспомогательная стрела



			3,8 m	6 m	8 m	10 m	12 m	14 m	16 m	18 m	20 m	22 m	24 m	26 m	27,2 m
2,00 t	→	19,30 m	t	2,00	2,00	2,00	2,00	2,00	2,00	2,00	2,00	2,00	2,00	2,00	1,90

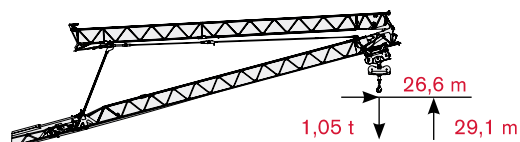


Raised jib 15° · Braccio impennato 15° · Auslegersteilstellung 15° · Flèche relevée à 15° · Pluma inclinada a 15° · Lança levantada 15° · Поднятая вспомогательная стрела 15°

Maximum jib · Sbraccio massimo · Max. Ausleger · Flèche maxi · Pluma maxima · Lança maxima · макси-мальный вылет стрелы

			3,8 m	6 m	8 m	10 m	12 m	14 m	16 m	18 m	20 m	22 m	24 m	26 m	28 m	30 m	32 m	34 m	36 m	38 m	38,8 m
1,05 t	→	38,8 m	t	1,05	1,05	1,05	1,05	1,05	1,05	1,05	1,05	1,05	1,05	1,05	1,05	1,05	1,05	1,05	1,05	1,05	1,05

Folded jib · Braccio ripiegato · Ausleger eingeklappt · Flèche repliée · Pluma cerrada · Lança auxiliar recolhida · Сложенная вспомогательная стрела



			3,8 m	6 m	8 m	10 m	12 m	14 m	16 m	18 m	20 m	22 m	24 m	26 m	26,6 m
1,05 t	→	26,6 m	t	1,05	1,05	1,05	1,05	1,05	1,05	1,05	1,05	1,05	1,05	1,05	1,05

MECHANISMS

Meccanismi · Antriebe · Mécanismes · Mecanismos · Mecanismo · Механизм

	m/min	kg	kW	m/min	kg	kW
Hoisting · Sollevamento · Heben · Levage · Elevación · Elevação · Подъем	0 -> 27	2200	11	0 -> 13,5	4400	11
Trolleying · Traslazione carrello · Katzfahren · Distribution · Distribución · Distribuição · Передвижение каретки	0 -> 56	1050	11	0 -> 27	2200	11
Slewing · Rotazione · Schwenken · Orientation · Orientació · Giro · Поворот	1 -> 48 m/min 3 kW					
Erection · Montaggio · Montage · Montage · Montaje · Montagem · Сборка	0 -> 0,8 tr/min - U/min - rpm 5,5 kW					3 kW
Power requirements · Potenza elettrica necessaria · Anschlußwert · Puissance électrique nécessaire · Potencia electrica necesaria · Requisitos de energia · Требования по питанию						14* → 24 kVA
Main supply · Rete elettrica · Netzstrom · Réseau · Alimentación · Fonte de alimentação · Основной источник						400 V - 50 Hz or 480 V - 60 Hz or 575 V - 60 Hz
Completion ballast · Zavorra di completamento · Gegenballast Beton · Lest d'appoint · Lastre de finalización · Contrapesos completos · Сборочный балласт						12 x 1710 kg or 10 x 2015 kg

* - kVA

DIMENSIONS

Ingombri · Maße · Dimensions · Dimensiones · Dimensões · Размеры

