

PEINER HTS

Geschäftsbereich der

**NOELL SERVICE UND
MASCHINENTECHNIK GMBH**

Gottbillstraße 1-7 · 54294 Trier
Tel. 06 51/81 00 80 · Fax 06 51/8 76 40

Ein Unternehmen
der Prossag



Typenblatt Specification Sheet Fiche Technique

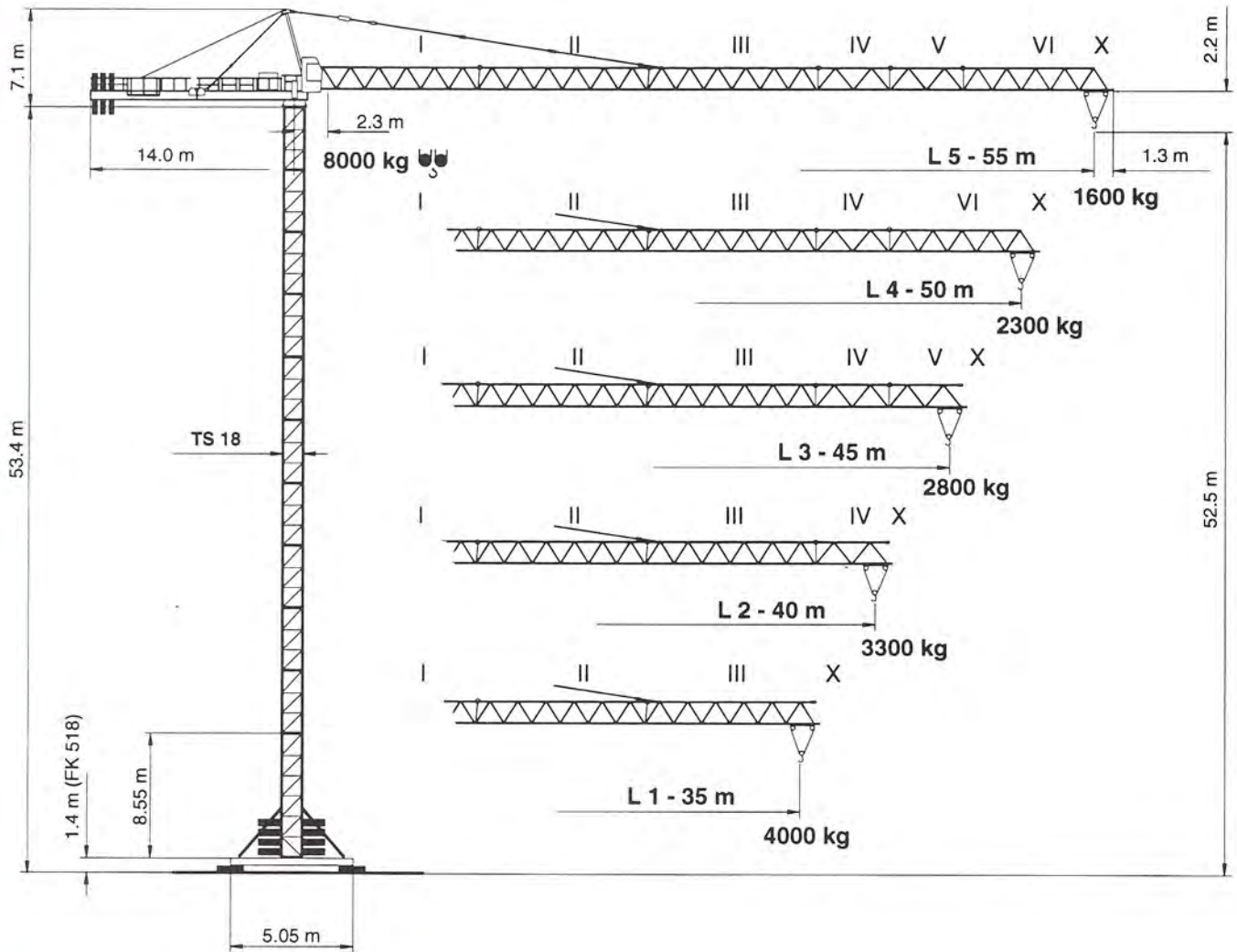
GRUE A TOUR

TOWER CRANE

PEINER TURMDREHKRAN

PEINER SK 126/1

DIN 15018	H1 / B3
BGL 2125	0125
Max. Tragfähigkeit Max. Lifting capacity Force de levage max.	8.0 t
Max. Ausladung Max. Radius Portée max.	55.0 m
Max. Nutzlastmoment max. Load moment Couple de charge utile max.	1540 kNm



Unsere Vertretung:
Our representative:
Notre représentant:

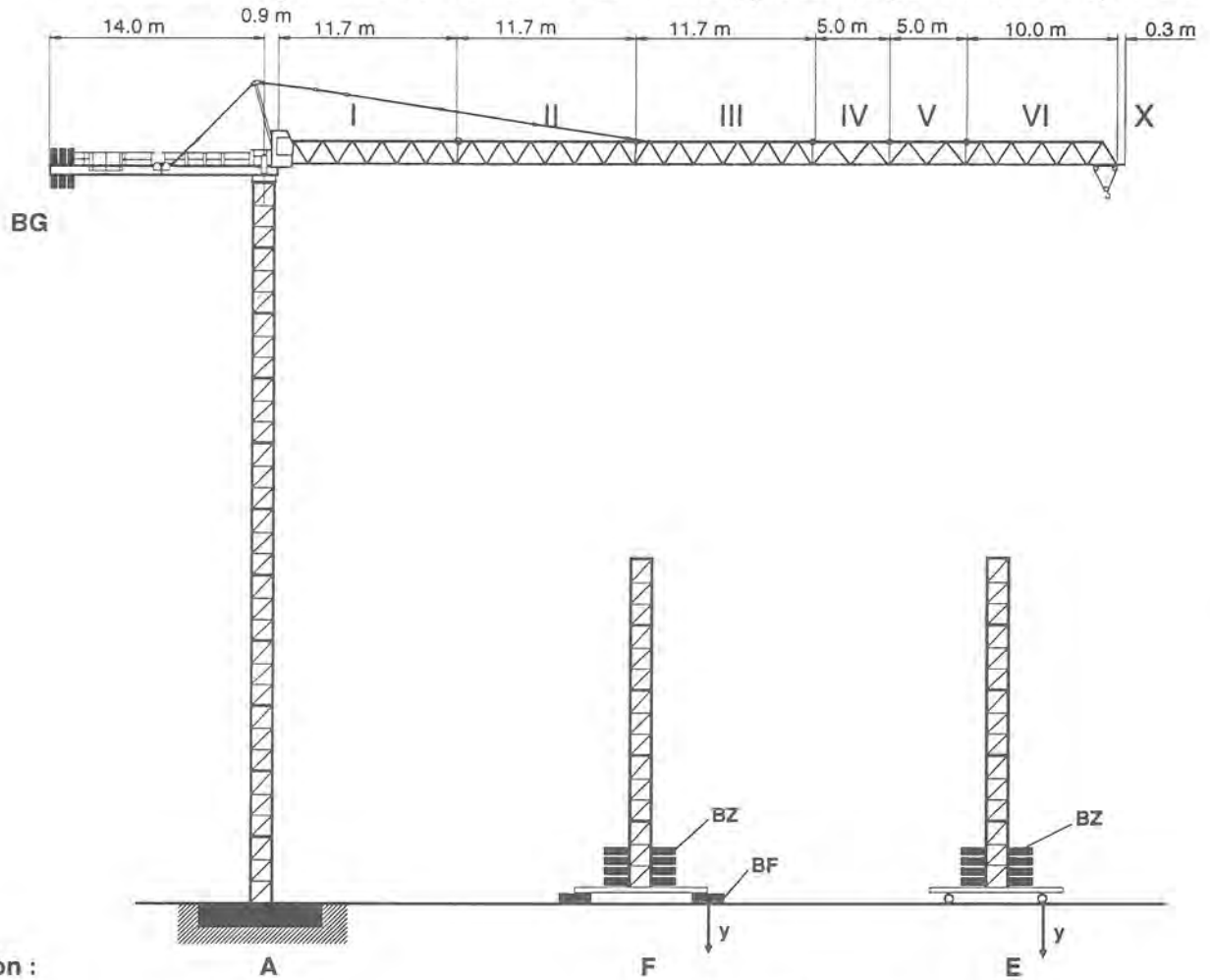
PROSCHWITZ
B A U M A S C H I N E N

SK 126/1 Turmkombinationen, Hakenhöhen, Eckkräfte, Zentralballast



Combination of tower section, hook heights, forces acting per corner, base ballast

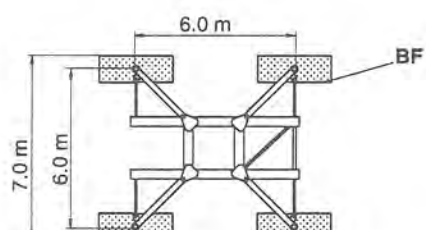
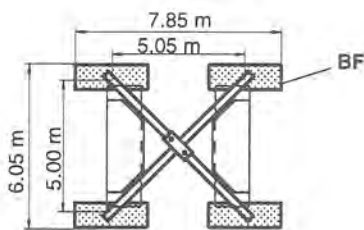
Combinations possibles et hauteur sous crochet, pressions par coin, contrepoids central



Version :

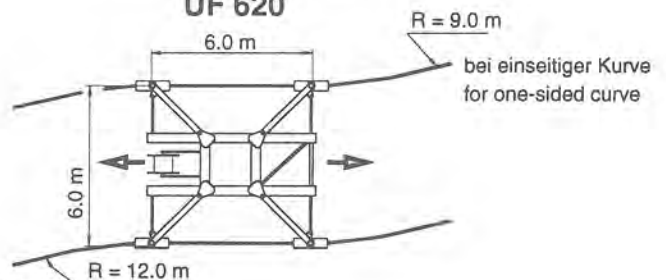
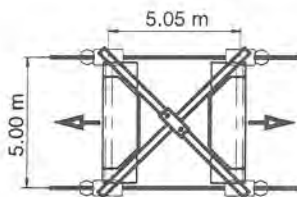
FK 518

U 620



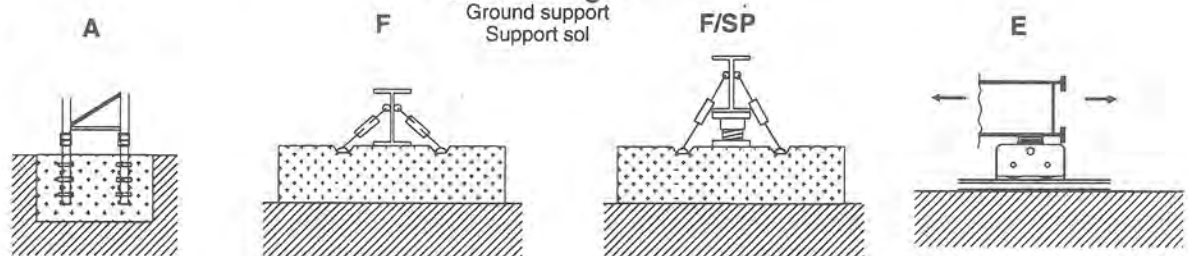
FKF 518

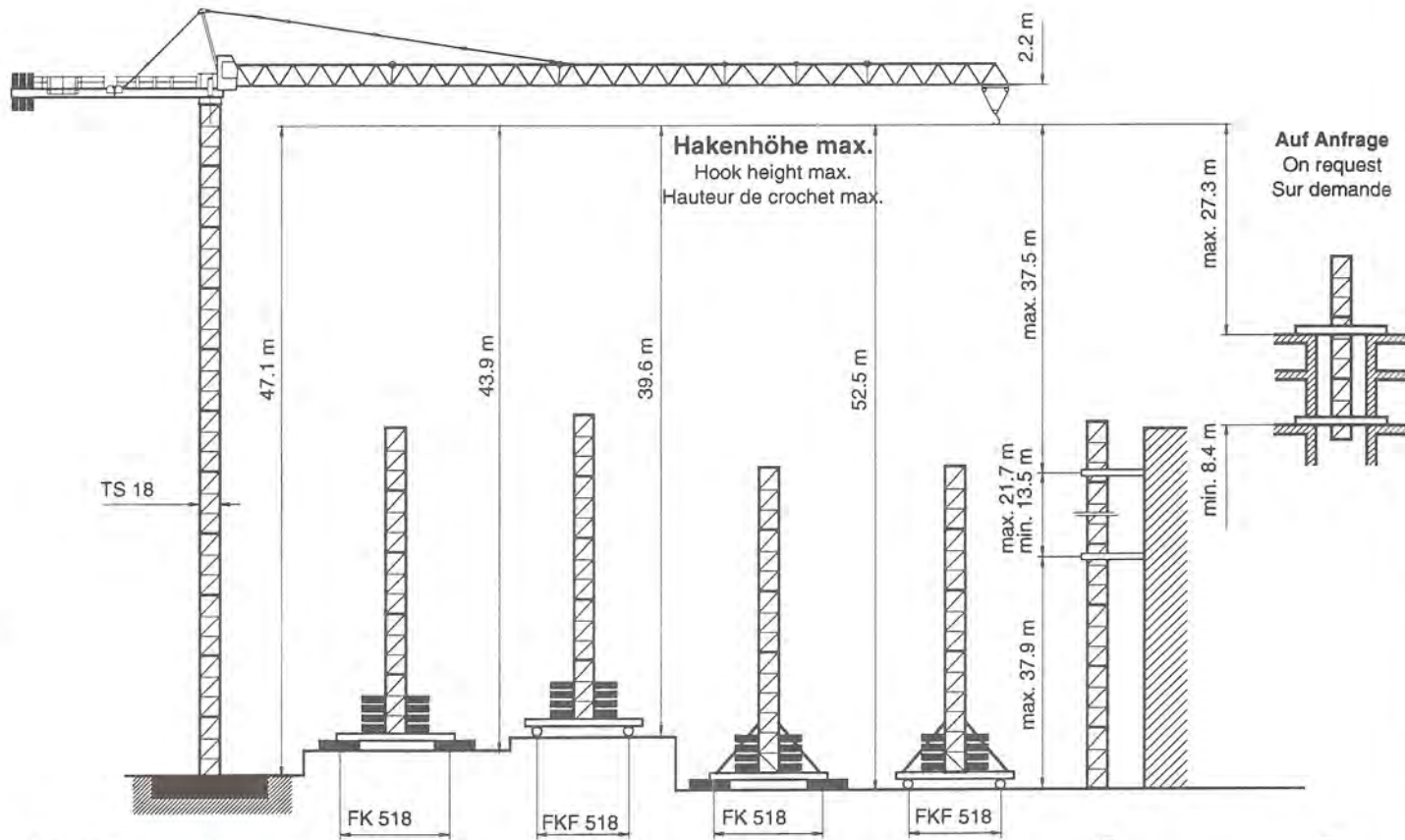
UF 620



Bodenauflagen
Ground support
Support sol

Version:





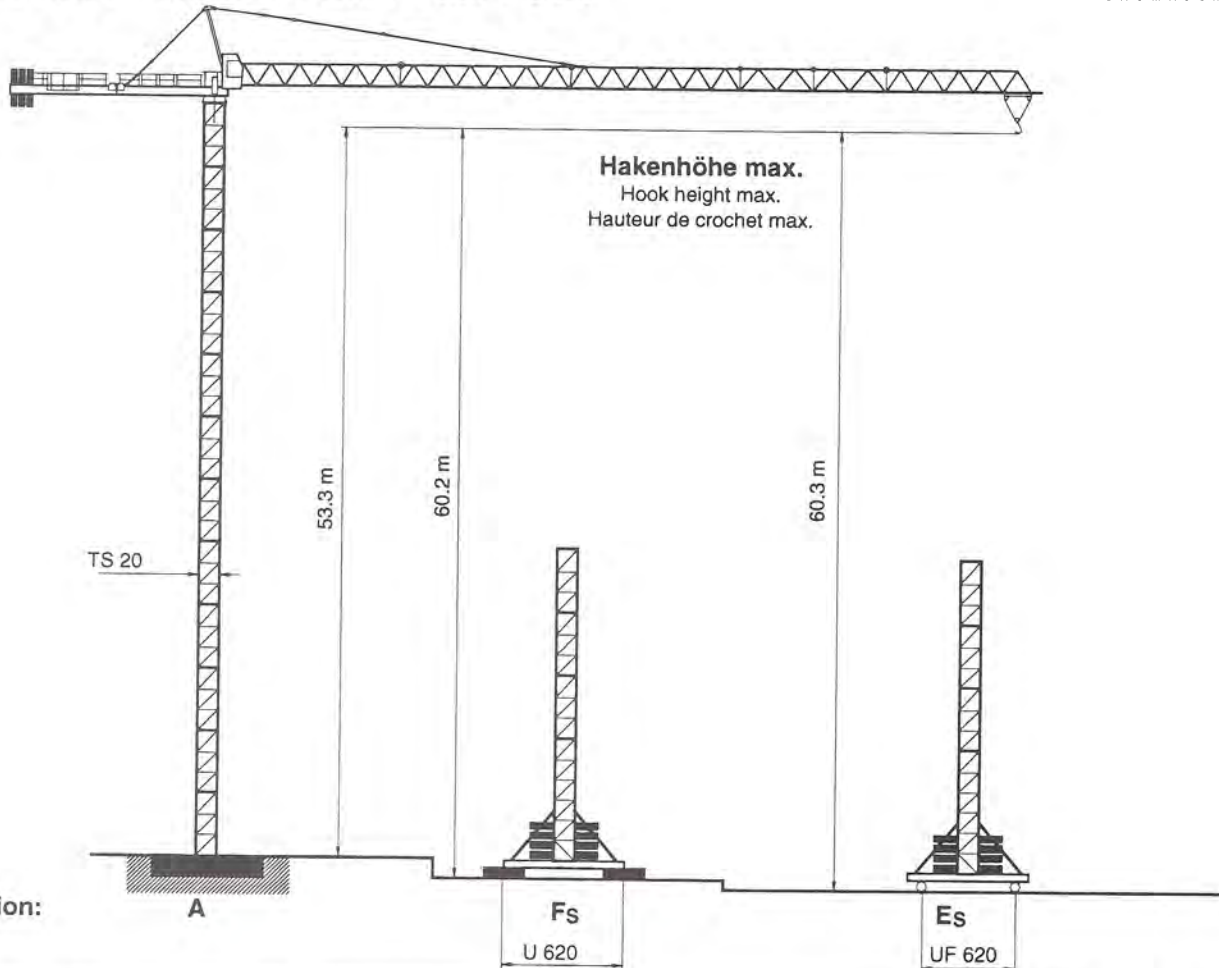
Version:	A	F				E	Fs				Es	D	B						
TS 18 Turm, Tower, Tour TS 18.2	Version A HK	Version F HK		BZ		y		Version E HK	BZ	Version Fs Turm, Tower, Tour TS 18.2/ TSV 18.2		HK	BZ	y		Version Es BZ	y		
4.35 m	m	m	+ BF	i.B.	a.B.	m	t	m	t	4.35 / 8.55 m	m	t	+BF	i.B.	a.B.	t	kN	kN	
11 x TS 18.2	47.1*									1 x TSV 18.2 10 x TS 18.2	52.5*	88.2	675	805	82.2	738	805		
10 x TS 18.2	42.8	43.9*	78.2	584	588					1 x TSV 18.2 9 x TS 18.2	48.1	88.2	682	827	82.2	726	827		
9 x TS 18.2	38.4	39.5*	68.2	539	504	39.6	52.2			1 x TSV 18.2 8 x TS 18.2	43.8	78.2	635	695	72.2	672	695		
8 x TS 18.2	34.1	35.2	58.2	544	513	35.3	52.2			1 x TSV 18.2 7 x TS 18.2	39.4	68.2	588	600	62.2	618	593		
7 x TS 18.2	29.7	30.8	48.2	499	430	30.9	42.2			1 x TSV 18.2 6 x TS 18.2	35.1	58.2	544	513	52.2	565	506		
6 x TS 18.2	25.4	26.5	38.2	456	351	26.6	32.2			1 x TSV 18.2 5 x TS 18.2	30.7	48.2	499	430	42.2	513	423		
5 x TS 18.2	21.0	22.1	38.2	438	323	22.2	32.2			1 x TSV 18.2 4 x TS 18.2	26.4	38.2	456	351	32.2	461	344		
4 x TS 18.2	16.7	17.8	38.2	433	318	17.9	32.2			1 x TSV 18.2 3 x TS 18.2	22.0	38.2	438	323	32.2	438	321		
3 x TS 18.2	12.3	13.5	38.2	411	317	13.5	32.2			1 x TSV 18.2 2 x TS 18.2	17.7	38.2	433	318	32.2	432	317		
2 x TS 18.2	8.0	9.1	38.2	377	305	9.2	32.2			1 x TSV 18.2 1 x TS 18.2	13.3	38.2	411	317	32.2	408	313		
1 x TS 18.2	3.6									1 x TSV 18.2	9.0	38.2	377	305	32.2	373	298		
	Fundament Foundation Fondation	Fundamentkruz Cruciform base Croix de fondation				fahrbar railgoing mobile		Fundamentkruz Cruciform base Croix de fondation				Fundamentkruz, fahrbar Cruciform base, railgoing Croix de fondation, mobile							
	6.5 m x 6.5 m x 1.2 m	FK 518 ohne Streben				FKF 518		FK-518 mit Streben				FKF 518 mit Streben							
	Fundamentfüße Fixing angles Ancres de fondation	BF		BZ		Fahrschemel bogies F 400		BF		BZ		Fahrschemel / bogies F 400							
	4 x FF 18	4 x 4.0 t		Block 5.0 t 6.1 t		gerade / straight / droite		4 x 4.0 t		Block 5.0 t 6.1 t		gerade/straight/droite							

*Klittervorrichtung abgelassen / without climbing cage / sans cage télescopique

TS 18.2 = 4.35 m

(TS 18.3 = 11.35 m)

TSV 18.2 = 8.55 m



Version:

TS 20 Turm Tower, Tour TS 20.2 4.5 m	Version A		Version Fs				Version Es			
	HK m	Turm Tower, Tour TS 20.2 / TSV 20.2 4.5 m / 6.0 m	HK m	BZ + BF t	y		HK m	BZ t	y	
					i.B. kN	a.B. kN			i.B. kN	a.B. kN
		1 x TSV 20.2 12 x TS 20.2	60.2*	96	699	958	60.3*	90	762	958
12 x TS 20.2	53.3	1 x TSV 20.2 11 x TS 20.2	55.7	96	707	974	55.8	90	766	974
11 x TS 20.2	48.8	1 x TSV 20.2 10 x TS 20.2	51.2	76	633	836	51.3	70	686	836
10 x TS 20.2	44.3	1 x TSV 20.2 9 x TS 20.2	46.7	66	585	707	46.8	60	631	707
9 x TS 20.2	39.8	1 x TSV 20.2 8 x TS 20.2	42.2	56	539	586	42.3	50	578	591
8 x TS 20.2	35.3	1 x TSV 20.2 7 x TS 20.2	37.7	46	493	499	37.8	40	525	504
7 x TS 20.2	30.8	1 x TSV 20.2 6 x TS 20.2	33.2	36	448	417	33.3	30	473	421
6 x TS 20.2	26.3	1 x TSV 20.2 5 x TS 20.2	28.7	36	429	363	28.8	30	448	368
5 x TS 20.2	21.8	1 x TSV 20.2 4 x TS 20.2	24.2	36	411	313	24.3	30	425	318
4 x TS 20.2	17.3	1 x TSV 20.2 3 x TS 20.2	19.7	36	394	299	19.8	30	405	304
3 x TS 20.2	12.8	1 x TSV 20.2 2 x TS 20.2	15.2	36	378	295	15.3	30	387	300
2 x TS 20.2	8.3	1 x TSV 20.2 1 x TS 20.2	10.7	36	346	278	10.8	30	354	283
1 x TS 20.2	3.8	1 x TSV 20.2	6.2	36	333	274	6.3	30	340	278
	Fundament Foundation Fondation 6.5 m x 6.5 m x 1.2 m Fundamentfüße Fixing angles Ancres de fondation 4 x FF 20			Fundamentkreuz Cruciform base Croix de fondation U 620				Fundamentkreuz, fahrbahr Cruciform base, rail going Châssis de translation UF 620		
				BF 4 x 4.0 t	BZ Block 5.0 t			Fahrschemel / bogie F 500 Kurve / curve / courbe		

* Klettervorrichtung abgelassen / without climbing cage / sans cage télescopique

TS 20.2 = 4.5 m

TSV 20.2 = 6.0 m

SK 126/1 Ausladung und Tragfähigkeit / Radius and capacity / Portée et charge

Ausleger Jib Flèche	Max. Tragfähigkeit Max. Capacity Charge maxi	Ausladung (m) und Tragfähigkeit (t) Radius (m) and capacity (t) Portée (m) et charge (t)																
		18	21	24	27	30	32	33	34	35	38	40	43	45	48	50	53	55
m	8.0 t																	
L5 55.0 m	2.3 - 15.0 m	6.47	5.41	4.62	4.01	3.53	3.26	3.14	3.03	2.92	2.63	2.46	2.24	2.11	1.93	1.83	1.69	1.60
L4 50.0 m	2.3 - 17.6 m	7.82	6.56	5.62	4.90	4.33	4.01	3.86	3.73	3.60	3.25	3.05	2.79	2.63	2.43	2.30		
L3 45.0 m	2.3 - 18.5 m	8.00	6.92	5.94	5.18	4.58	4.24	4.09	3.95	3.81	3.45	3.24	2.96	2.80				
L2 40.0 m	2.3 - 18.8 m	8.00	7.03	6.04	5.27	4.66	4.32	4.16	4.02	3.88	3.51	3.30						
L1 35.0 m	2.3 - 19.2 m	8.00	7.21	6.21	5.43	4.80	4.45	4.29	4.14	4.00								

Geschwindigkeiten / Speeds / Vitesses

FU 4-80/4		$v = 0 \rightarrow 80 \text{ m/min}$	Motorleistung Power Puissance	4.0 kW
SR 8-130/3		$v = 0 \rightarrow 25 \text{ m/min}$		2 x 7.5 kW
K SRA 75/4		$n = 0 \rightarrow 0.75 \text{ min}^{-1}$		2 x 6.0 kW
Type FU 34-40/5	HK - = max. 120 m in 3 Lagen / 3-layers / 3-couches			34.0 kW
	 Traglast [t] vs Geschwindigkeit [m/min]	 Traglast [t] vs Geschwindigkeit [m/min]		
400 V 50 Hz 3 Ph	Motorenleistung / Motor output / Puissance moteurs (ohne/without/sans SR 8 - 130/3)			50.0 kW
	Anschlußleistung / Connected power / Puissance installée			50 kVA

Type SR WB 37- 40/4F	HK - = max. 170 m in 3 Lagen / 3-layers / 3-couches				Motorleistung Power Puissance	37.0 kW		
			$\rightarrow 112 \text{ m/min}$	1800 kg			$\rightarrow 56 \text{ m/min}$	3600 kg
			$\rightarrow 72 \text{ m/min}$	2800 kg			$\rightarrow 36 \text{ m/min}$	5600 kg
			$\rightarrow 47 \text{ m/min}$	4000 kg			$\rightarrow 24 \text{ m/min}$	8000 kg
		$\rightarrow 28 \text{ m/min}$	$\rightarrow 14 \text{ m/min}$					
400 V 50 Hz 3 Ph	Motorenleistung / Motor output / Puissance moteurs (ohne/without/sans SR8 - 130/3)				53.0 kW			
	Anschlußleistung / Connected power / Puissance installée				70 kVA			

Gegengewichtsballast / Counterweight / Contrepoids

Ausleger / Jib / Flèche		L 1	L 2	L 3	L 4	L 5
Gegengewicht Counterweight Contrepoids	BG	9345 kg	10450 kg	11450 kg	11450 kg	12450 kg
	(t)	3 x 3.15	2 x 3.15 1 x 4.15	1 x 3.15 2 x 4.15	1 x 3.15 2 x 4.15	3 x 4.15

SK 126/1 / 136/1 Transportmaße und Transportgewichte

Dimensions and weights of transport
Dimensions et poids pour transport

PROSCHWITZ
BAUMASCHINEN

Montagegewichte siehe Betriebsanleitung
Mounting weights see operating manual
Poids de montage voir instruction de service

	Benennung Designation Désignation		Abmessungen (m) Dimensions (m)			Gewicht Weight Poids t	Vo- lumen Volume m ³	
			l	b	h			
1	Grundausleger mit Auslegerstütze Basic jib with jib support Flèche de base avec appui Schuß I / Section I / Élément I		11,95	1,38	2,66	2,9	41,3	
2	Ausleger / Jib / Flèche Schuß / Section / Élément II Schuß / Section / Élément III Schuß / Section / Élément IV Schuß / Section / Élément V Schuß / Section / Élément VI Seilstation / Jib end / Bout de flèche		11,95	1,23	1,65	1,43	24,2	
			11,95	1,23	1,87	1,37	27,4	
			5,19	1,25	1,65	0,37	10,7	
			5,19	1,25	1,65	0,32	10,7	
			10,15	1,25	1,65	0,48	20,9	
			0,59	1,23	0,47	0,08	0,4	
3.1	Drehbühne mit Drehkranzauflage und Kabine Turntable with slewing ring support and cabin Plateforme tournante avec support de couronne d'orientation et cabine		9,17	2,38	2,53	7,0	55,2	
	Drehbühne mit Drehkranzauflage Turntable with slewing ring support Plateforme tournante avec appui pour la couronne d'orientation		8,17	2,38	2,53	5,3	49,2	
	Kabine mit Podest und Geländer Cabin with support and railing Cabine avec appui et garde corps		2,96	1,22	2,22	0,6	8,0	
3.2	Gegenausleger mit Hubwinde Counter jib with hoist winch Contre - flèche et mécanisme de levage		7,47	1,90	1,93	3.3* 4.1	27,4	
			Hubwinde FU 34*	1,60	1,80	0,65	1,14	1,9
			Hoist winch 37 WB Mécanisme de levage	2,25	1,62	1,00	1,95	3,6
4	Gegengewichtsballast Counter jib ballast Contrepoids	BG		1,20	0,50	2,84	3,15	1,4
				1,20	0,50	3,69	4,15	1,7
5	Turmschuß Tower section Élément de tour		TS 18.2	4,38	2,09	2,09	1,55	19,1
			TS 18.3	11,35	2,09	2,09	3,03	49,6
			TSV 18.2	8,60	2,31	2,31	3,30	45,9
6	Fundamentkreuz, fahrbar; geklappt Cruciform base, rail going, folded Croix de fondation, pour rail, repliée	FKF 518 + F 400		8,25	1,50	1,56	8,6	19,3
7	Fundamentkreuz, stationär; geklappt Stationary base, folded Croix de fondation, repliée	FK 518		7,55	1,50	1,01	5,26	11,4
8	Zentralballaststein Central ballast block Contrepoids central	BZ		4,00	1,35	0,65	6,10	3,50
				3,50	1,50	0,67	5,00	3,50
9	Fundamentblock Foundation pad Bloc de fondation	BF		2,80	1,00	0,57	4,00	1,60