

Schnellmontagekran
Fast self erecting tower crane
Grue à montage rapide

Form 40 (BGL)
»CITY«

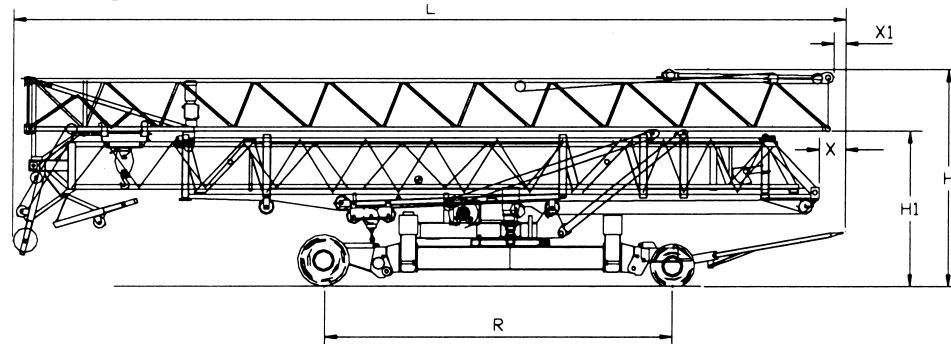
Geschwindigkeiten • Speeds • Vitesses

Type	Icon	Standard				City-Ausf.				Steilstellung 25° jib-inclination 25°/ position 25°	Motorleistung Power Puissance
		m/min	kg	m/min	kg	m/min	kg	m/min	kg		
PU 9-20/3		45	1100	22	2200	45	1100	22	2200	9.0 kW	
		22	2000	11	4000	22	1100	5	1100		
		5		2.5		5					
PU S4-40/2		v = 45 / 22 m/min (25° Steilstellung: v = 22 m/min; 1100 kg)								4.0 kW	
K 2-55/1		v = 25 m/min								2 x 2.2 kW	
K SRA 55/3		n = 0 → 0.85 min ⁻¹								4.4 kW	
400 V / 50 Hz / 3 Ph										Anschlußleistung / Connected power / Puissance installée	~ 22.0 kW

Gewichte und Maße • Weights and sizes • Poids et mesures

Konstruktionsgewicht Construction weight Poids de construction	Standard	City-Ausf.	Führerstand Sichthöhe Height of sight from drivers cabin Hauteur de vue de la cabine	m	22.0
	= 15200				15.0
Gegengewicht Counterweight Contrepoids	18000	26000	Kabeltrommel (Fahrweg) Cable winder (length of track) Enrouleur (longueur de voie)	m	60
max. Eckdruck max. wheel load Pression max. par galot	208	275	Kabelquerschnitt Cable cross section Section du câble	mm ²	4 x 10
Spurweite / Radstand Track gauge / wheel gauge Ecartement de voie / Empâtement	3.8 x 3.8		Schienenprofil Rail profile Profil du rail		S 33 / S 49

Straßentransport mit KSL • Road transport with KSL
Transporte sur route avec KSL



25 km/h

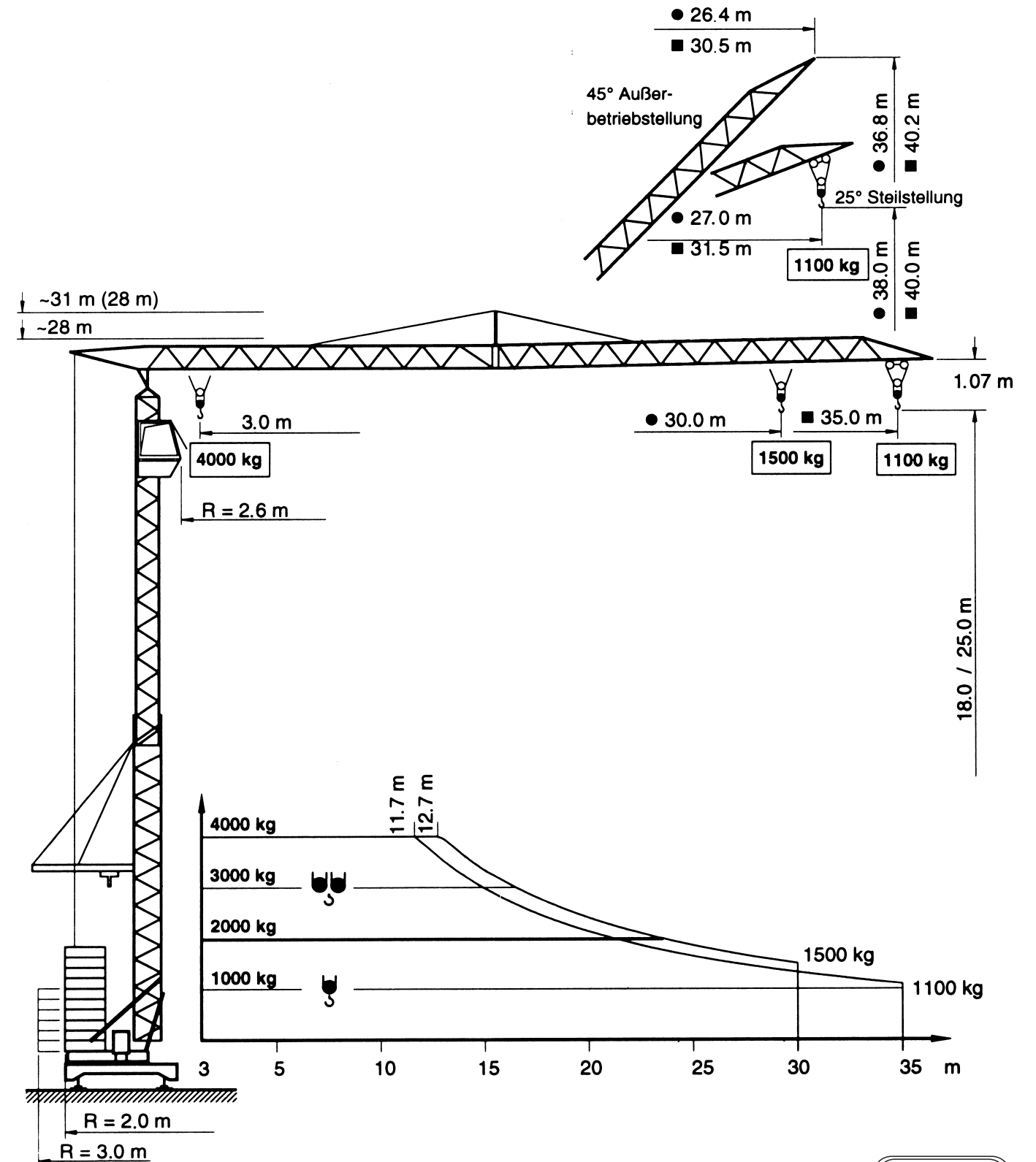
(m)	KSL 20/1
B	2.5
L	15.5
H	4.0
H _i	2.75
R	7.00
X	0.815
X ₁	0.295
Adapter	0.3

Unsere Vertretung:
 Our representative:
 Notre représentant:

PROSCHWITZ
 B A U M A S C H I N E N

TEREX PEINER GmbH

Gottbillstraße 1-7 · D-54294 Trier
 Telefon: ++49 (6 51) 81 00 8 - 0
 Telefax: ++49 (6 51) 8 93 00 u. 8 76 40
 internet: <http://www.terex-peiner.de>
 e-mail: info@terex-peiner.de



simple, available and cost effective™

DIN 15018
H1 / B3
 Max. Tragfähigkeit
 Lifting capacity
 Force de levage

